

Sådan påsættes inset™ II



1. Fjern den røde tape.



2. Tag det hvide papir af.



3. Hold på de riflede mærker og vip låget af.



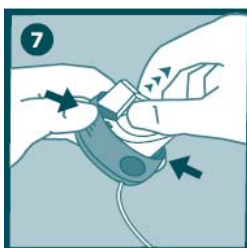
4. Frigør slangen.



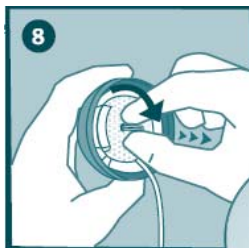
5. Forbind slange og sæt ampullen i pumpen. Fyld slangen til du ser en dråbe for enden af kateteret.



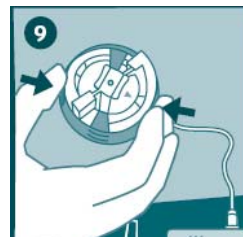
6. Fjern tapen fra plasteret.



7. Aktiver injektionsdelen ved at holde på de riflede mærker og træk plastfjederen op til du hører et klik.



8. Fjern beskyttelsehætten fra kateteret.



9. Placer infusionsættet på huden og tryk på de runde fordybninger.



10. Tryk i midten af injektionsdelen.



11. Træk forsigtigt injektionsdelen af.



12. Sæt låget på igen og smid bort.

13. Fyld 6 mm nål med 0,3 enheder insulin og 9 mm nål med 0,5 enheder insulin.

Se instruktionsfilm på vores hjemmeside: www.rubinmedical.dk