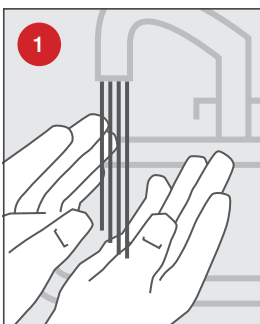
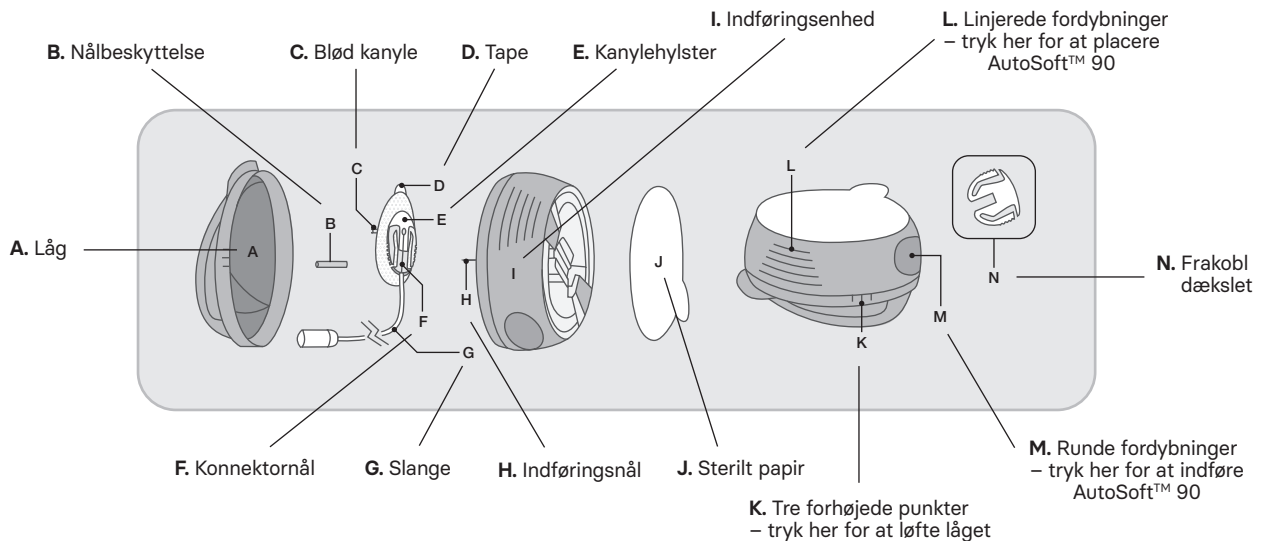
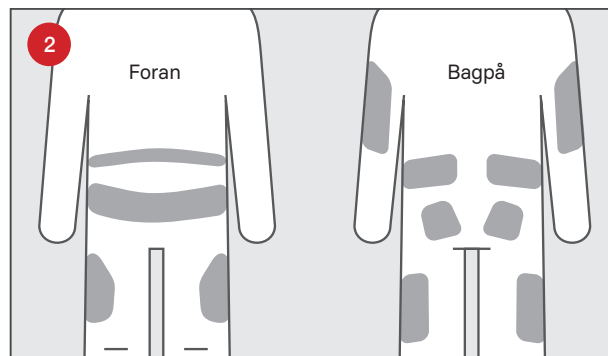


AutoSoft™ 90

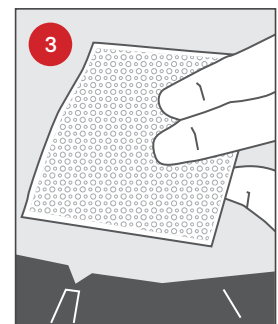
Brugsanvisning



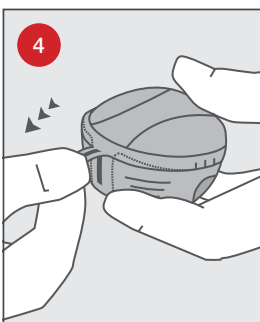
Vask hænderne inden indføring af AutoSoft™ 90.



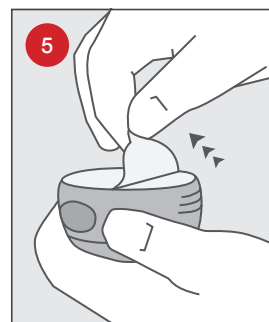
Anbefalede indførningsområder. Vælg et indførningsområde, som er anbefalet af din behandler. Vælg ikke et område, der støder op til det tidligere indførningssted.



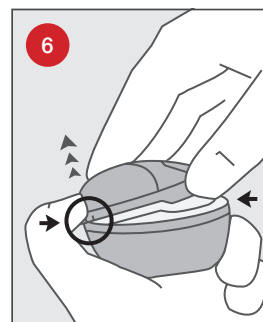
Rens området omkring indførningsstedet med desinfektionsmiddel i overensstemmelse med behandlerens retningslinjer. Sørg for, at området er tørt, inden AutoSoft™ 90 indføres.



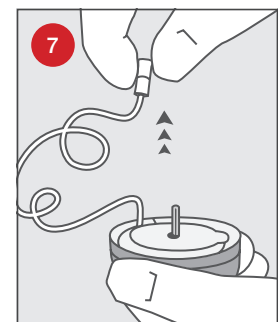
Træk i det røde bånd for at fjerne forseglingen.



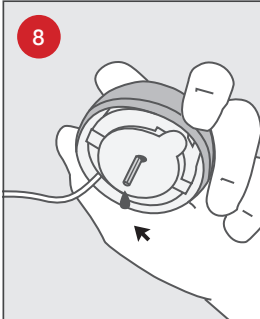
Fjern det sterile papir.



Tryk hårdt på de tre forhøjede punkter på hver side af låget med den ene hånd, og løft op med den anden hånd.



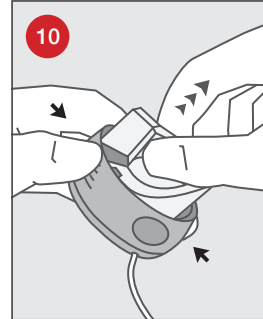
Udrulning af slangen: Vikl forsigtigt den ene ende af slangen ud af rillen. Træk forsigtigt opad. Rul nu slangen ud af indførningsanordningen ved at trække den forsigtigt opad.



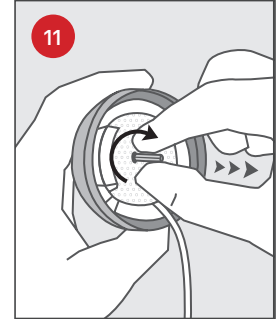
Tilslut AutoSoft™ 90 til et reservoir og pumpen. Prim infusionssættet. Sørg for, at der ikke er luftbobler i slangen eller AutoSoft™ 90.



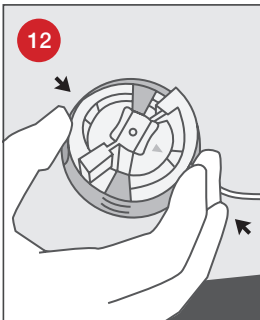
Træk forsigtigt det selvklæbende papir op for at fjerne det.



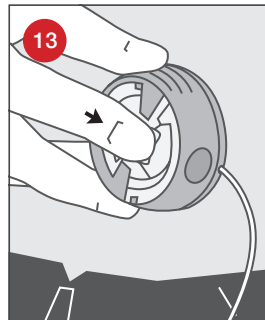
Klargør indføringsanordningen: Placer fingrene på de linjerede fordybninger. Tryk på begge sider af de linjerede fordybninger. Træk fjederen op, indtil der høres et "klik". **Vigtigt:** Sæt ikke slangen fast i rillen inden du lader slangen.



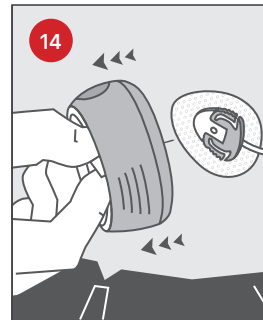
Fjern forsigtigt nålens beskyttelse ved at vride den og trække den forsigtigt af.



Indføring af AutoSoft™ 90: Placer AutoSoft™ 90 over indføringsstedet. Tryk samtidigt på de runde fordybninger på hver side af indføringsenheden for at indføre AutoSoft™ 90.

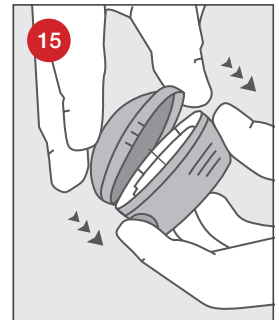


Tryk let midt på indføringsenheden for at sikre, at den klæber til huden. Du kan slippe indføringsenhedens sider, når du gør dette.



Fjern indføringsenheden/indføringsnålen ved at gribe fat midt på og forsigtigt trække den tilbage. Hold kun i den hvide del i midten. Masser grundigt tapen fast på huden. Fyld tomrummet i kanylen med følgende mængde insulin:

U-100 INSULIN:
6 mm: 0,3 enheder (0,003 ml)
9 mm: 0,5 enheder (0,005 ml)



Sæt låget på plads igen, og tryk til du hører et klik.



Scan koden og se filmen om, hvordan du applicerer infusionssættet Autosoft 90.

Dette materiale er en forkortet version hentet fra AutoSoft™ 90 brugsanvisning. Se venligst brugsanvisningen for komplet information.

© 2022 Rubin Medical ApS. Alle rettigheder forbeholdes. Tandem Diabetes Care er et registreret varemærke og AutoSoft™ er et varemærke, som tilhører Tandem Diabetes Care Inc. Alle andre varemærker fra tredjepart tilhører deres respektive ejere.