

# Sådan applicerer du TruSteel infusionsæt

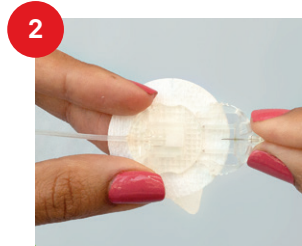


TruSteel™ er et infusionsæt med stål nål og tilslutningshus.

**OBS!** Vælg et indstikssted, som din behandler har anbefalet. Vælg et område lidt væk fra det sidst anvendte indstikssted. Husk at vaske hænder, inden du anvender TruSteel. Rengør huden efter din behandlers anbefalinger. Sørg for at området er rent og tørt, inden TruSteel appliceres.



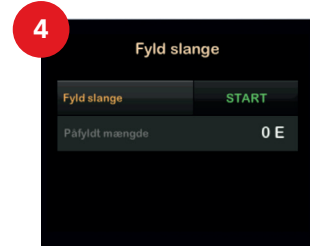
1 Åbn pakken og fjern papiret der omslutter slangen. Fjern herefter beskyttelsehætten fra tilslutningskoblingen.



2 Kobl infusionsættets to dele sammen. Der høres et klik.



3 Fastgør slangen til reservoirets t:lock-kobling. Drej med uret indtil du møder modstand, drej herefter en kvart omgang til for at sikre, at den er korrekt tilsluttet.



4 Fyld slangen med insulin i henhold til insulinpumpens brugsanvisning.  
**Infusionsættet MÅ IKKE være tilsluttet kroppen, men slangen fyldes.**



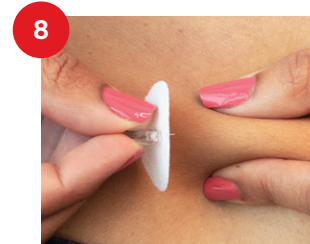
5 Hold i slangen, når du fylder den. Stålnålen skal pege nedad. Kontroller, at der ikke er luft i slangen. Stop, når der er kommet 3 dråber insulin fra nålen.



6 Hold i infusionsættets vinger på modsatte side af stål nålen, og fjern forsigtigt beskyttelsepapiret.



7 Fjern nålebeskytteren fra stål nålen, uden at berøre nålen.



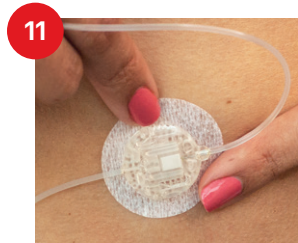
8 Lav en hudfold ved at klemme huden mellem to fingre dér, hvor du har planlagt at indføre nålen. På denne måde sikrer du, at du ikke rammer muskelvæv når du indfører nålen.



9 Indsæt nålen i huden og slip hudfolden.



10 Massér forsigtigt tapen på indstikket, så god vedhæftning sikres.  
**FORSØG IKKE at rette tapen ud, hvis det er krøllet.**

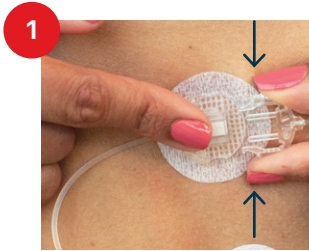


11 Fjern beskyttelsepapiret fra tilslutningshuset, og placér det et sted, hvor det er let tilgængeligt for senere fra- og tilkobling.  
**OBS! Sørg for at slangen mellem indstikket og kanylehuset ikke er strakt ud i sin fulde længde, men har et buet forløb.**



12 Spring trinnet "Fyld kanyle" over. Indstil en påmindelse om skift af infusionsæt om 48 timer, og genoptag insulindoseringen ved at bekræfte.  
**KONTROLLER ALTID blodsukkeret 1-2 timer efter applicering for at sikre, at infusionsættet fungerer, som det skal.**

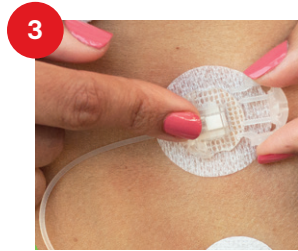
## Sådan kobler du fra



1 Placer fingeren oven på tilkoblingshuset, pres forsigtigt siderne på tilslutningsnålen sammen, og træk tilslutningsnålen lige ud.



2 Sæt beskyttelse på tilslutningsnålen.



3 Sæt beskyttelse på tilkoblingshuset.

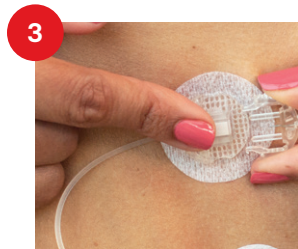
## Sådan kobler du til



1 Fjern beskyttelsesdækslet fra tilslutningsnålen.



2 Fjern beskyttelsen fra tilkoblingshuset.



3 Hold fast i tilslutningsnålen og før den ind i tilkoblingshuset. Du skal kunne høre et "klik".



På [rubinmedical.dk](http://rubinmedical.dk) finder du en instruktionsfilm på engelsk.

Dette materiale er en forkortet version hentet fra TruSteel™ brugsanvisning. Se venligst brugsanvisningen for komplet information.

**Rubin**  
medical

© 2025 Rubin Medical ApS. Alle rettigheder forbeholdes. Tandem Diabetes Care er et registreret varemærke og t:slim X2™ og TruSteel™ er varemærker, som tilhører Tandem Diabetes Care Inc.

Postboks 227 – DK-0900 København C • Tlf. +45 70 27 52 20 • [rubinmedical.dk](http://rubinmedical.dk)

**t:slim X2™**  
Insulin Pump

DK-2151-250304