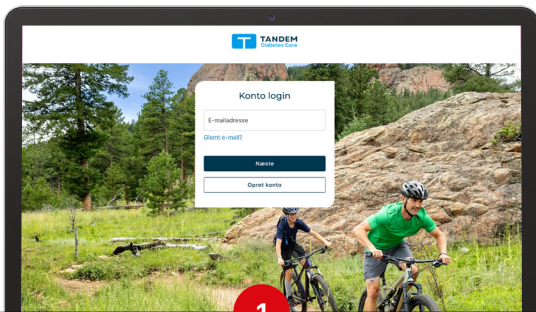


## Tandem Source

# Sådan kommer du i gang



Log ind på  
[source.tandemdiabetes.com](https://source.tandemdiabetes.com)

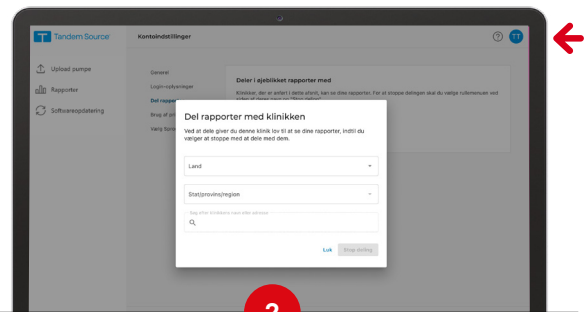


### Opret konto

Hvis du allerede har en konto i Tandem Source, log ind med din e-mailadresse og adgangskode.

Hvis du ikke har en konto i Tandem Source, skal du klikke på **Opret konto** og følg instruktionerne.

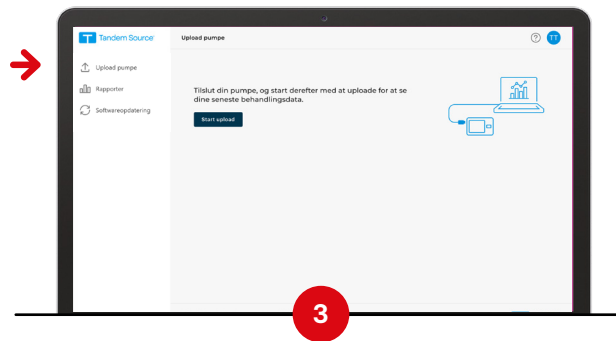
Der vil blive sendt en bekræftelsesmail for at aktivere din konto.



### Del rapporter med klinikken

Klik på cirklen med dine initialer i øverste højre hjørne, og vælg **Kontoindstillinger**.

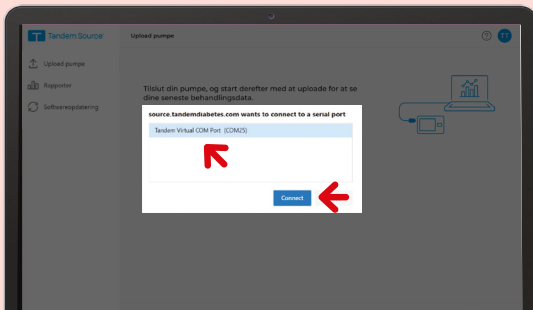
- Vælg **Del rapporter**, og klik derefter på **Tilføj klinik**.
- **Indskrænk din søgning** ved at vælge en placering eller ved at skrive navnet på din klinik.
- **Vælg din klinik** og bekræft ved at trykke på **Stop deling**.



## Upload

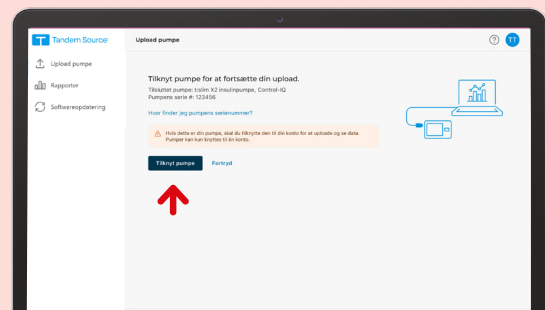
Klik på **Upload pumpe** i navigationslinjen til venstre.

- Tilslut pumpen til computeren ved hjælp af det USB-kabel, der følger med pumpen (Tandems originale kabel).
- Klik på **Start upload** for at begynde at uploade data.
- Lad pumpen være tilsluttet, indtil der vises et flueben, der bekræfter, at overførslen var vellykket.



### Pop-op vindue?

Hvis din browser viser et pop-op vindue til at oprette forbindelse til en COM-port, skal du klikke på **Tandem virtuel COM-port** for at vælge det og derefter klikke på **Forbind**.



### Tilknyt din pumpe

Første gang du uploader data, bliver du bedt om at tilknytte din pumpe.  
Vælg **Tilknyt pumpe**.

**Kontakt Rubin Medical, hvis du har brug for yderligere hjælp.**

Tandem Source platformen er beregnet til brug for personer med diabetes mellitus, der bruger Tandem Diabetes Care insulinpumper, deres omsorgspersoner og deres sundhedspersonale, både derhjemme og i kliniske omgivelser. Tandem Source platformen understøtter diabeteshåndtering ved at vise og analysere pumpe- og behandlingsdata, der uploades fra Tandem insulinpumper.

© 2025 Rubin Medical ApS. Alle rettigheder forbeholdes. Tandem Diabetes Care er et registreret varemærke og Tandem Source™ og t:slim X2™ er varemærker som tilhører Tandem Diabetes Care Inc. i USA eller andre lande. Alle andre varemærker fra tredjepart tilhører deres respektive ejere.

rubinmedical.dk • Telefon 70 27 52 20